

Санкт-Петербургское государственное бюджетное
стационарное учреждение социального обслуживания
«Дом-интернат для детей с отклонениями в умственном развитии №
3»

**«ОРГАНИЗАЦИЯ КОМФОРТНО-
ПРОСТРАНСТВЕННОЙ
РАЗВИВАЮЩЕЙ СРЕДЫ В ГРУППЕ С
ДЕТЬМИ ИМЕЮЩИЕ
ИНТЕЛЛЕКТУАЛЬНЫЕ
НАРУШЕНИЯ».**



Воспитатели:
Ирина Александровна Волкова
Ольга Викторовна

Вопрос организации коррекционной, развивающей предметно-пространственной среды на сегодняшний день наиболее актуален.



В стационарных учреждениях социального обслуживания есть необходимость создания специальных условий для детей с ограниченными возможностями здоровья их реабилитацией, абилитацией и социализацией.



ИГРА: КЛЮЧЕВОЙ ИНСТРУМЕНТ КОРРЕКЦИОННО - РАЗВИВАЮЩЕЙ РАБОТЫ.

ИГРА КАК ФОРМА КОРРЕКЦИОННО-РАЗВИВАЮЩЕЙ РАБОТЫ МОЖЕТ БЫТЬ ИСПОЛЬЗОВАНА ДЛЯ РАЗВИТИЯ РАЗЛИЧНЫХ СФЕР РЕБЕНКА, ТАКИХ КАК ФИЗИЧЕСКАЯ, ПСИХИЧЕСКАЯ, СОЦИАЛЬНАЯ И ЭМОЦИОНАЛЬНАЯ. ОНА ПОМОГАЕТ РАЗВИВАТЬ МОТОРИКУ, КООРДИНАЦИЮ ДВИЖЕНИЙ, ВНИМАНИЕ, ПАМЯТЬ, МЫШЛЕНИЕ, КОММУНИКАТИВНЫЕ НАВЫКИ, ЭМОЦИОНАЛЬНУЮ СФЕРУ И МНОГОЕ ДРУГОЕ.



Основной задачей коррекционно-развивающей среды в группах для детей с нарушением интеллекта- это обеспечить каждому ребенку максимальный уровень физического, умственного и нравственного развития.



Организовать учебно-воспитательную работу, направленную на коррекцию, компенсацию в развитии, подготовке детей к адаптации в обществе, к обучению в школе, сопровождаемому проживанию.



**Групповое пространство
условно поделено на
3 сектора.**



СПОКОЙНЫЙ

АКТИВНЫЙ



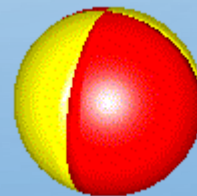
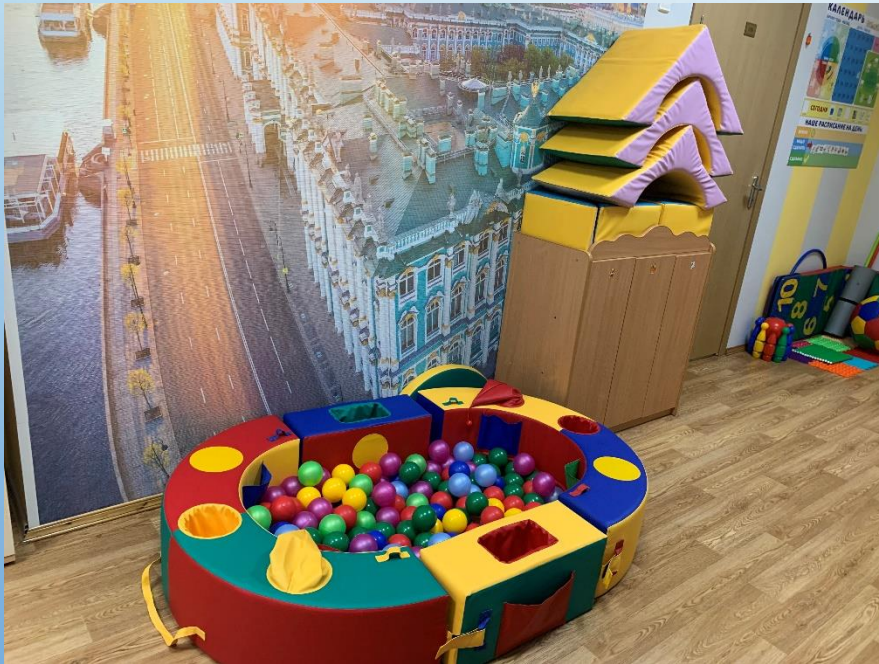
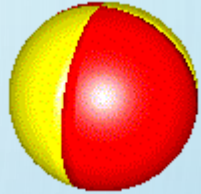
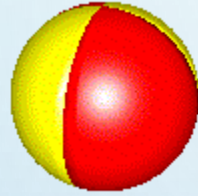
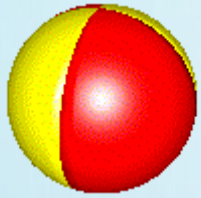
РАБОЧИЙ



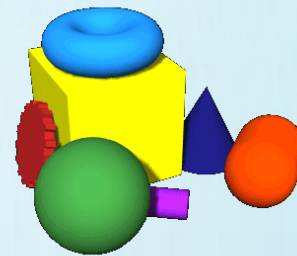
**АКТИВНЫЙ СЕКТОР:
(УГОЛОК ИГРЫ)**



АКТИВНЫЙ СЕКТОР: (ФИЗИЧЕСКОЙ АКТИВНОСТИ)



АКТИВНЫЙ СЕКТОР: (КОНСТРУИРОВАНИЕ)



АКТИВНЫЙ СЕКТОР: (МУЗЫКАЛЬНЫЙ)



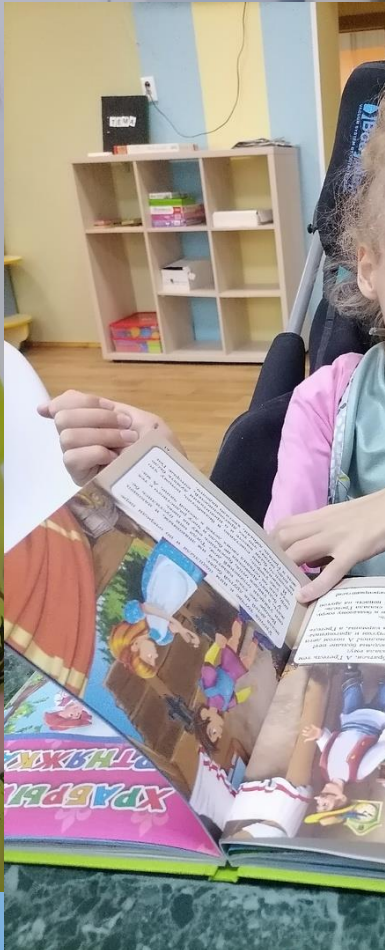
АКТИВНЫЙ СЕКТОР: (ТЕАТРАЛЬНЫЙ)





СПОКОЙНИЙ СЕКТОР:

(ЧТЕНИЯ)



СПОКОЙНЫЙ СЕКТОР:

(СЕКТОР ОТДЫХА И УЕДИНЕНИЯ)



- **ЗДЕСЬ РЕБЕНОК
ЧУВСТВУЕТ СЕБЯ
ЗАЩИЩЕННЫМ И МОЖЕТ
ЗАНЯТЬСЯ ТЕМ, ЧТО ЕМУ
БОЛЬШЕ ВСЕГО
НРАВИТСЯ, ИЛИ ПРОСТО
ОТДОХНУТЬ.**



СЕКТОР ТВОРЧЕСТВА



**ХУДОЖЕСТВЕННАЯ
ДЕЯТЕЛЬНОСТЬ,
РИСОВАНИЕ И ЛЕПКА,
АПЛИКАЦИЯ И ДР.
ВИДЫ.**

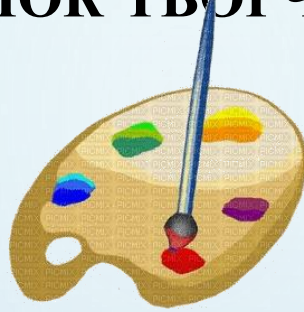




РАБОЧИЙ СЕКТОР: (УГОЛОК ТВОРЧЕСТВА)



РАБОЧИЙ СЕКТОР (УГОЛОК ТВОРЧЕСТВА)

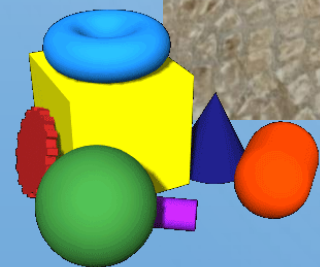
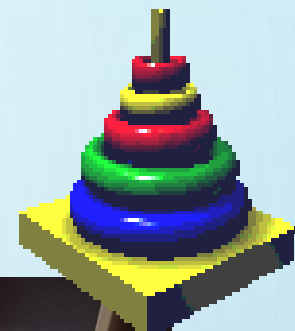




**РАБОЧИЙ СЕКТОР,
ГДЕ НАХОДЯТСЯ
ДИДАКТИЧЕСКИЕ ИГРЫ И
ПОСОБИЯ ДЛЯ СТИМУЛЯЦИИ,
МЫСЛИТЕЛЬНОЙ,
КОНСТРУКТИВНОЙ И
РЕЧЕВОЙ ДЕЯТЕЛЬНОСТИ,
МЕЛКОЙ И КРУПНОЙ
МОТОРИКИ, СЕНСОРНОЙ
ИНТЕГРАЦИИ, КОТОРЫЕ
ПОМОГАЮТ РАСШИРЯТЬ КРУГ
ПРЕДМЕТОВ,
ПРЕДЪЯВЛЯЕМЫХ РЕБЕНКУ,
ФОРМИРОВАТЬ СПОСОБЫ
ОРИЕНТИРОВКИ В
ОКРУЖАЮЩЕМ МИРЕ.**



ДИДАКТИЧЕСКИЕ ИГРЫ И ПОСОБИЯ:



ДИДАКТИЧЕСКИЕ ИГРЫ И ПОСОБИЯ:



ДИДАКТИЧЕСКИЕ ИГРЫ И ПОСОБИЯ:



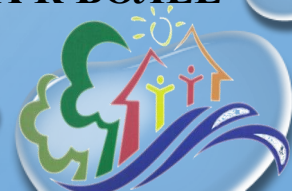
**НЕСМОТРА НА ТО, ЧТО ДЕТИ ИМЕЮТ
НАРУШЕНИЯ ИНТЕЛЛЕКТА И ТРЕБУЮТ
ОСОБОГО КОНТРОЛЯ И ЗАЩИТЫ СО
СТОРОНЫ ВЗРОСЛЫХ, НЕМАЛО
ВНИМАНИЯ В ВОСПИТАНИИ ДЕТЕЙ
УДЕЛЯЕТСЯ СОЗДАНИЮ КОМФОРТНЫХ
УСЛОВИЙ ДЛЯ РАЗВИТИЯ НАВЫКОВ
БЕЗОПАСНОГО ПОВЕДЕНИЯ.**



СОЗДАННАЯ КОРРЕКЦИОННАЯ ПРЕДМЕТНО-ПРОСТРАНСТВЕННАЯ РАЗВИВАЮЩАЯ СРЕДА В ГРУППЕ ОТРАЖАЕТ ВОЗРАСТНЫЕ ОСОБЕННОСТИ ДЕТЕЙ, СПОСОБСТВУЕТ РЕШЕНИЮ РАЗВИВАЮЩИХ ЗАДАЧ, ОТВЕЧАЕТ ПРИНЦИПАМ АКТИВНОСТИ, САМОСТОЯТЕЛЬНОСТИ, ТВОРЧЕСТВА. СРЕДА ГРУППЫ ОБЕСПЕЧИВАЕТ ВОЗМОЖНОСТЬ ОБЩЕНИЯ И СОВМЕСТНОЙ ДЕЯТЕЛЬНОСТИ ДЕТЕЙ, ВЗРОСЛЫХ, СОДЕРЖАТЕЛЬНО - НАСЫЩЕННА, ТРАНСФОРМИРУЕМА, ВАРИАТИВНА, ДОСТУПНА, БЕЗОПАСНА. ВСЕ КОМПОНЕНТЫ СРЕДЫ СОЧЕТАЮТСЯ МЕЖДУ СОБОЙ ПО СОДЕРЖАНИЮ, ХУДОЖЕСТВЕННОМУ РЕШЕНИЮ, ОБЕСПЕЧИВАЮТ СОДЕРЖАТЕЛЬНОЕ ОБЩЕНИЕ ВЗРОСЛЫХ И ДЕТЕЙ.

А ТАКЖЕ СЫГРАЕТ ВЕДУЩУЮ РОЛЬ В ВКЛЮЧЕНИИ ВОСПИТАННИКОВ В СОЦИАЛЬНУЮ ЖИЗНЬ, ПОЗВОЛИТ ВОСПИТАННИКАМ БЫТЬ УСПЕШНЫМИ, ОЩУЩАТЬ СОБСТВЕННУЮ БЕЗОПАСНОСТЬ И СОПРИЧАСТНОСТЬ К ОБЩЕЙ ЖИЗНИ.

У ДЕТЕЙ ПОЯВИТСЯ ВОЗМОЖНОСТЬ ЕСТЕСТВЕННОГО ПЕРЕХОДА К БОЛЕЕ СЛОЖНЫМ ОТНОШЕНИЯМ С СОЦИУМОМ.





Спасибо за внимание!