



Центр социального обслуживания  
Московской области

# Комплексный подход к подготовке кадров, как эффективный метод поддержания здоровья и благополучия людей старшего поколения

**Москвин Сергей Анатольевич**

Генеральный директор  
АНО «Центр социального обслуживания  
Московской области»

**Атаманенко Ксения Геннадьевна**

Директор по персоналу  
АНО «Центр социального обслуживания  
Московской области»



Центр социального обслуживания  
Московской области

“

**День за днем обычные люди  
становятся героями** благодаря  
**своим непрерывным действиям!**

”

# Организацией социального обслуживания на дому мы занимаемся уже 8 лет



Центр социального обслуживания  
Московской области

**2015 год**

открытие Центра социального обслуживания Московской области

**400**  
социальных  
работников

**36**  
муниципальных  
образований

**21**  
дополнительных  
офисов

**460+**  
сотрудников  
центра

**7000+**  
подопечных  
людей

# Члены нашей команды востребованы на региональных и федеральных проектах

Центр социального обслуживания  
неоднократно выступал ментором  
для развития других НКО

Мы ставим перед собой приоритет делиться  
опытом нашей работы с коллегами



*Чем больше людей узнает о нашей профессии,  
тем больше социальная сфера получит стимул к развитию*



Центр социального обслуживания  
Московской области

**Почему людей, готовых посвятить  
свою жизнь социальной работе,  
не так уж и много?**



## Социальная работа

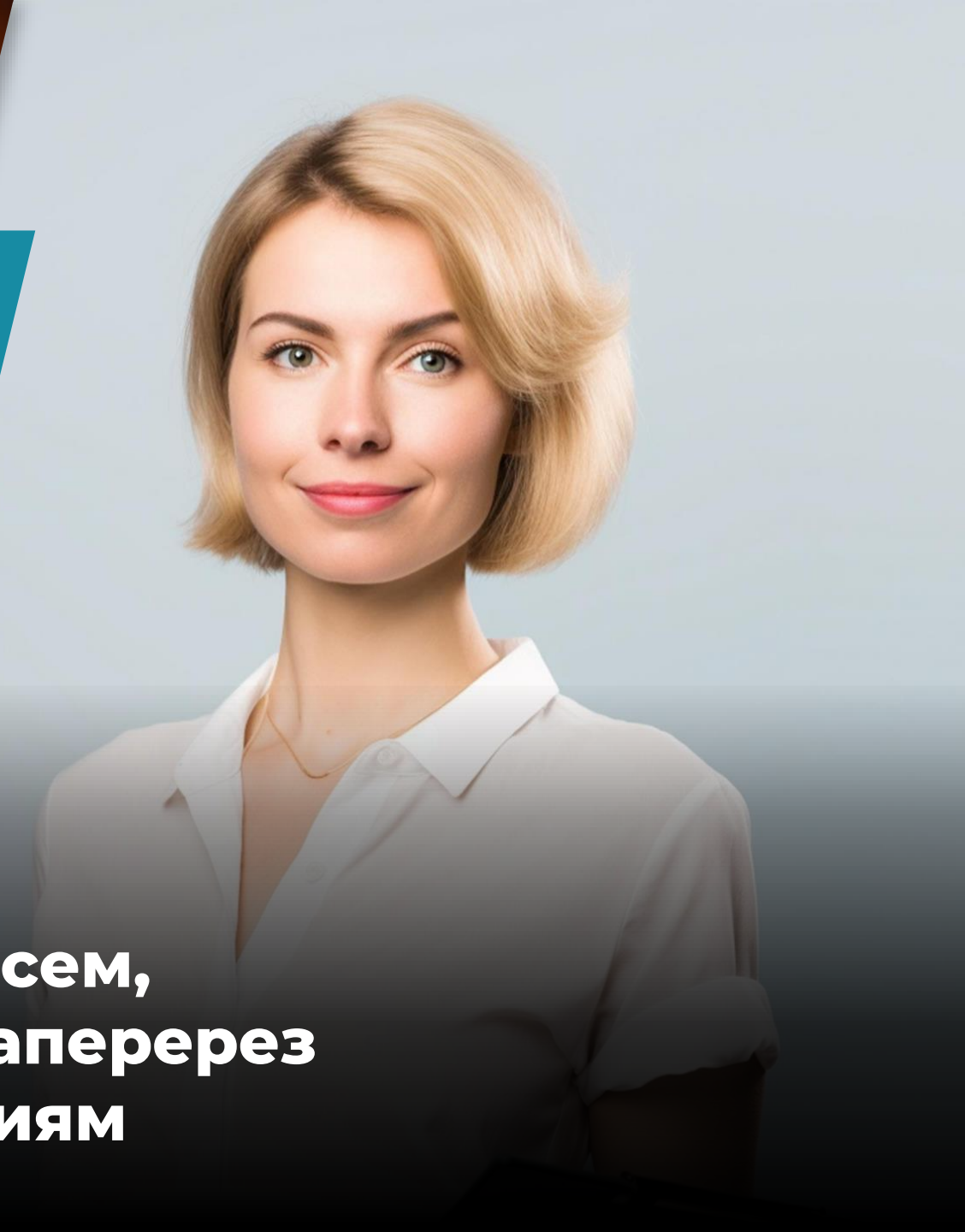
**– наиболее сложная и энергозатратная для специалистов помогающих профессий**

- люди с инвалидностью,
- граждане пожилого возраста,
- хронически или смертельно больные люди

**С этими группами людей крайне тяжело работать!**

**Но почему?**



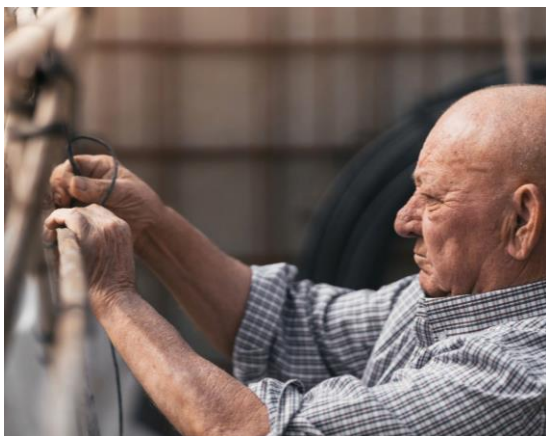


**Подобная работа подходит не всем,  
ведь порой необходимо идти наперерез  
своим физиологическим реакциям**

# Нашей сфере нужны не самоотверженные герои, а грамотные профессионалы



Центр социального обслуживания  
Московской области



Для людей пожилого возраста понятные и устоявшиеся традиции, места и люди – это залог безопасности и спокойствия.

**В социальной работе  
не допустима текучка кадров!**





# Социальный работник – это специалист с высоким уровнем компетенций

Окажет гигиенические услуги

Поможет составить претензию

Поможет в реабилитации

Оформит льготу

Поможет приготовить еду

Принесет продукты

Привлечет смежных специалистов

Купит лекарства

Профилактике заболеваний

Получит рецепт у врача



... это не просто доставщик продуктов, а профессионал, который может найти **индивидуальный подход** к каждому подопечному



Центр социального обслуживания  
Московской области



Центр социального обслуживания  
Московской области

**Опытные, мотивированные и хорошо  
обученные социальные работники являются  
**большим ресурсом** не только для нас,  
но и для всей страны в целом!**





Центр социального обслуживания  
Московской области

## Перед нами стоит непростая задача:

Обеспечить всех нуждающихся в посторонней помощи  
квалифицированными помощниками [ социальными работниками ]  
и предоставить им качественный долговременный уход



**Но как мы ее решаем?**



# Создаем максимально благоприятные трудовые условия для сотрудников



## Ориентация – на социальных работников

### Руководство работает на социальных работников

В центре работы всего административного персонала центра [включая директора] – компетенции и удовлетворенность социальных работников работой

### Высокий уровень заработной платы

Используя современные средства и методики, а также за счет оптимизации и автоматизации рабочих процессов, удается поддерживать достойный уровень оплаты труда

### Внедряем в работу современные технологии

Посредством автоматизации рабочих процессов, оптимизации отчетной документации и логистики, упрощается жизнь наших сотрудников, труд становится проще и приятнее

**62** тыс. рублей

средняя заработная плата соц. работников

Наивысшая в регионе



# 2

## Повышение уровня квалификации каждого работника в организации, независимо от его должности



Каждый член команды должен быть профессионалом своего дела

юрист  
специалист  
менеджер  
психолог  
психолог  
бухгалтер  
преподаватель  
фотограф  
соц. работник  
директор  
PR-менеджер



**Сформирована среда для профессионального развития**

За счет средств организации каждый может посещать различные курсы, тренинги и семинары



# Психологическая служба в разы увеличивает качество оказываемых услуг и влияет на улучшение качества жизни подопечных



Сопровождение психологом социального работника на дому – лучшая практика разрешения сложных ситуаций с подопечными

**1,5** года

существует  
психологическая  
служба в центре

**8**

клинических  
психологов  
работают в штате

**∞**

признательности  
со стороны социальных  
работников



Центр социального обслуживания  
Московской области

# Именно социальный аспект нашей профессии позволил организовать

## благотворительное движение «День добра»



### 1 Сотрудничество с благотворительным проектом «Помощь»

Команда проекта договаривается с медийными личностями о том, что последние **бесплатно** помогают пожилым, кто обслуживается нашей организацией и наиболее остро нуждаются в сторонней помощи

#### Команда Антон Лапенко

Отремонтировали и убрали вольер питомцу одной из наших подопечных бабушек

#### Команда Александра Гудкова

Отремонтировали теплицу, крышу и подарили грузовик дров одному из дедушек

#### Команда Юлии Коваль

Установили новую скамейку, смастерили скворечник, пропололи и убрали весь огород

# Именно социальный аспект нашей профессии позволил организовать

## благотворительное движение «День добра»

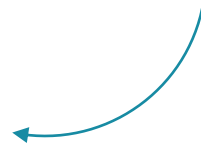


# 2

*«А почему мы сами этого не делаем?»*

Так и зародилось наше движение. Силами сотрудников центра помогаем своим подопечным на участке, производим уборку, ремонт, вывозим мусор

**Мы открыты  
для социума и партнерства**



И включаем трудовые коллективы в благотворительные проекты и добровольческие инициативы

- 1** *Выбирайте выходной день*
- 2** *Собирайтесь вместе со своими коллегами*
- 3** *Помогайте кому-то из пожилых или людей с инвалидностью*





# Мы наблюдаем много предрассудков о профессии социального работника



Социальная работа – низкоквалифицированный труд человека



Соцработник только доставляет продукты и убирается дома



## Наша миссия

– повышение престижа профессии социального работника



*Отдавать тепло души – это социальная работа*



Центр социального обслуживания  
Московской области

**Такой комплексный подход позволяет  
социальным работникам нашего центра  
чувствовать себя ключевым звеном**

**большой команды единомышленников**



# Команда центра настроена на стремительное развитие



Центр социального обслуживания  
Московской области



## Вектор на усиление обучения команды

В разработке программы по обучению руководителей низового и среднего звеньев



## Масштабирование практик и опыта

Работаем над получением образовательной лицензии и обучением сотрудников других организаций социального обслуживания



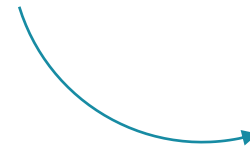
## Цифровизация рабочих процессов

Проектируем единый корпоративный портал для всей организации с элементами CRM



Центр социального обслуживания  
Московской области

## Будем рады общим проектам и сотрудничеству!



[csomo.ru](https://csomo.ru)

### Москвин Сергей Анатольевич

Генеральный директор  
АНО «Центр социального обслуживания  
Московской области»

### Атаманенко Ксения Геннадьевна

Директор по персоналу  
АНО «Центр социального обслуживания  
Московской области»