

ДИСКУССИЯ «ЗОЛОТАЯ ОСЕНЬ ЖИЗНИ: ПСИХОЛОГИЧЕСКАЯ
ПОДДЕРЖКА И БЛАГОПОЛУЧИЕ ПОЖИЛЫХ ЛЮДЕЙ В ПРИОРИТЕТЕ»

XVI МЕЖДУНАРОДНОГО ФОРУМА

«СТАРШЕЕ ПОКОЛЕНИЕ»

КИНЕЗИОЛОГИЯ, КАК СРЕДСТВО ПОДДЕРЖАНИЯ НОРМАЛЬНОЙ РАБОТЫ МОЗГА

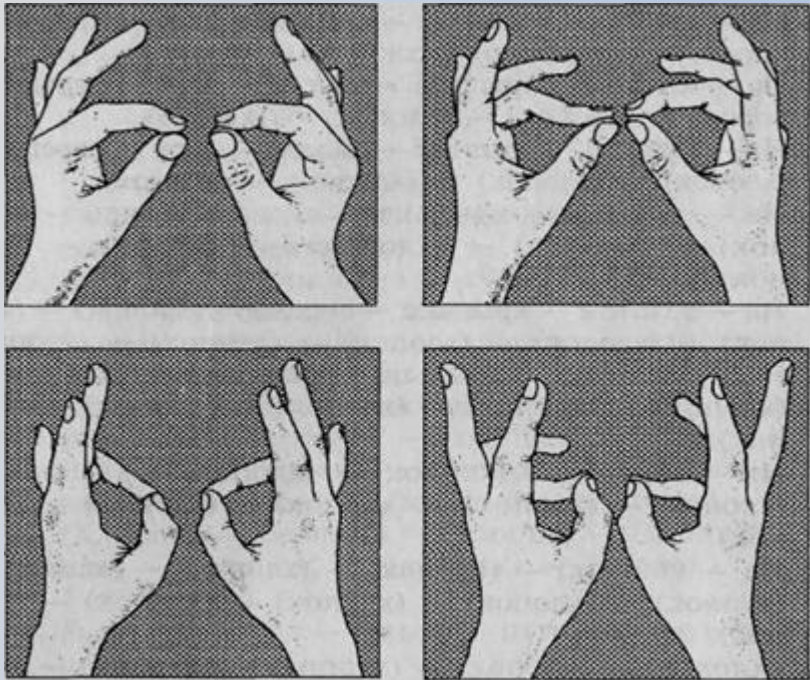


Жуйкова Светлана Евгеньевна,
профессор кафедры
клинической психологии
СПбГИПСР, доктор
биологических наук, доцент

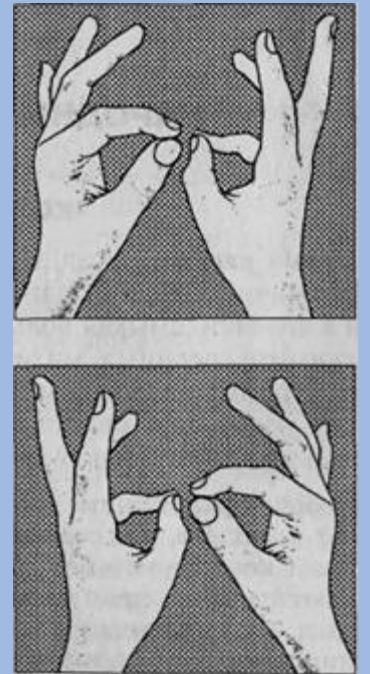
МЕЖПОЛУШАРНАЯ АСИММЕТРИЯ



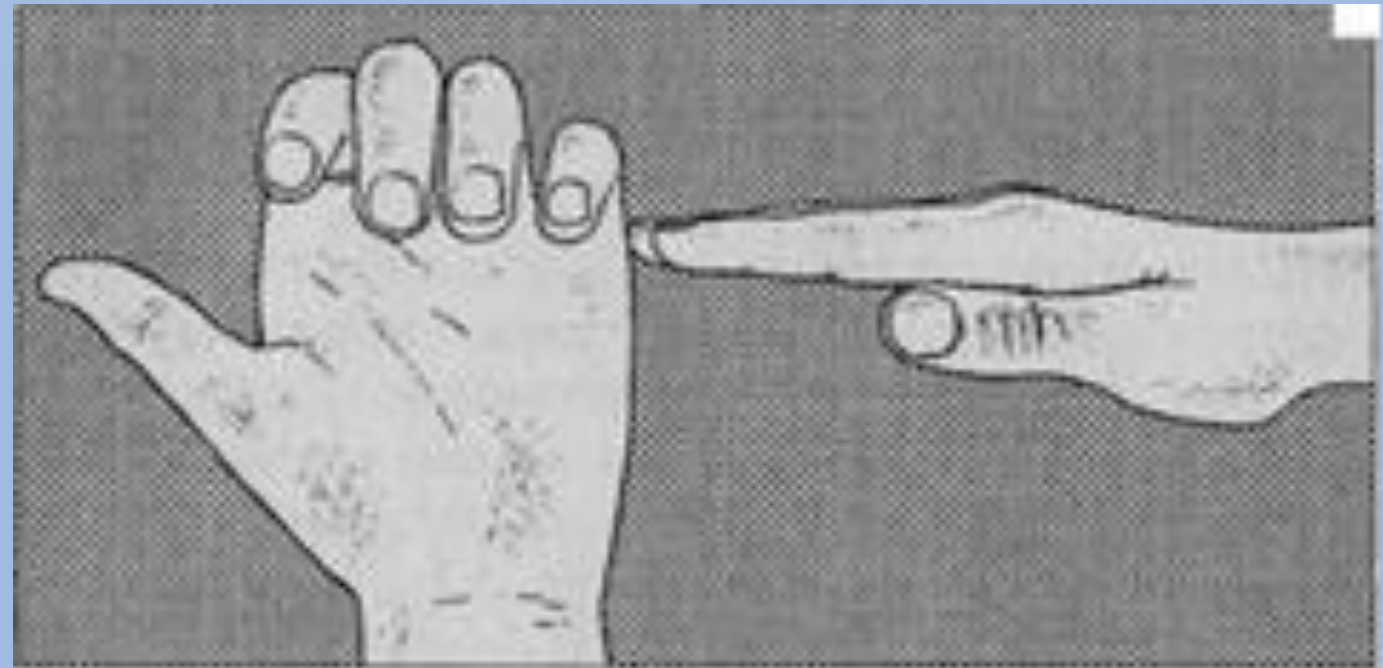
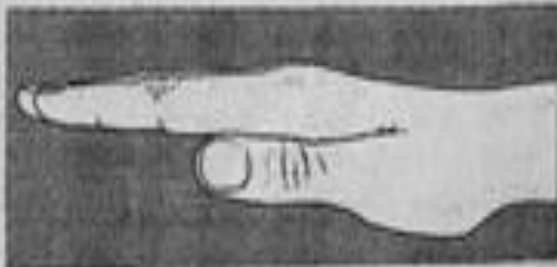
УПРАЖНЕНИЯ НА РАЗВИТИЕ МЕЖПОЛУШАРНЫХ ВЗАИМОДЕЙСТВИЙ



КОЛЕЧКИ



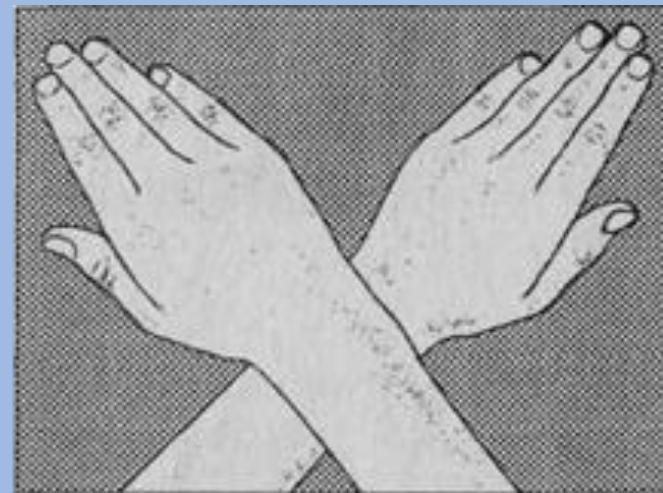
КУЛАК-РЕБРО-ЛАДОНЬ



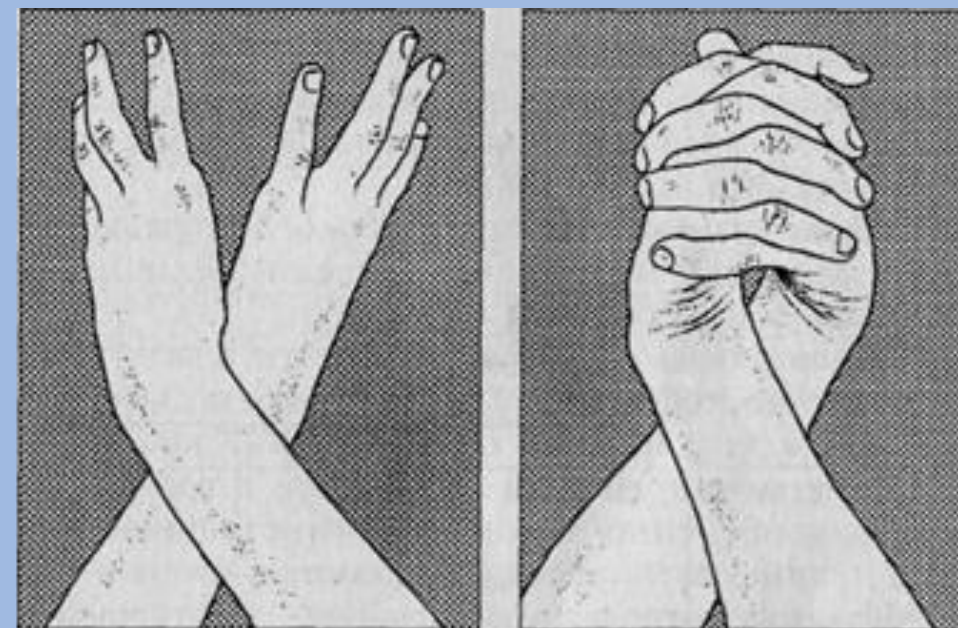
ЛЕЗГИНКА

ЗЕРКАЛЬНОЕ РИСОВАНИЕ

УХО-НОС



ЗМЕЙКА



ГОРИЗОНТАЛЬНАЯ
ВОСЬМЕРКА

КОМПЛЕКСЫ КИНЕЗИОЛОГИЧЕСКИХ УПРАЖНЕНИЙ

- На развитие межполушарных взаимодействий
- На развитие левого полушария (абстрактно-логического мышления)
- На развитие правого полушария (наглядно-образного мышления)
- На развитие внимания и памяти
- На снятие стресса, эмоционального напряжения

СПАСИБО ЗА ВНИМАНИЕ

