

Шаг 1. Открыть учебный портал по ссылке: edu.gipsr.ru

Шаг 2. Нажать кнопку «Зарегистрироваться»

Учебный портал
Санкт-Петербургского государственного
института психологии и социальной работы

Авторизация

Битрикс24

Логин

Пароль

Запомнить меня на этом компьютере

Зарегистрироваться

Зарегистрироваться абитуриенту

Войти [ЗАБЫЛИ СВОЙ ПАРОЛЬ?](#)

© 2001-2022 «Битрикс», «1С-Битрикс». Объединяем компанию с «1С-Битрикс24»

Шаг 3. Заполнить форму своими данными.

Номер студенческого вы найдете в файле, прикрепленном вместе с этой инструкцией!

Учебный портал
Санкт-Петербургского государственного
института психологии и социальной работы

Регистрация

Фамилия*

Имя*

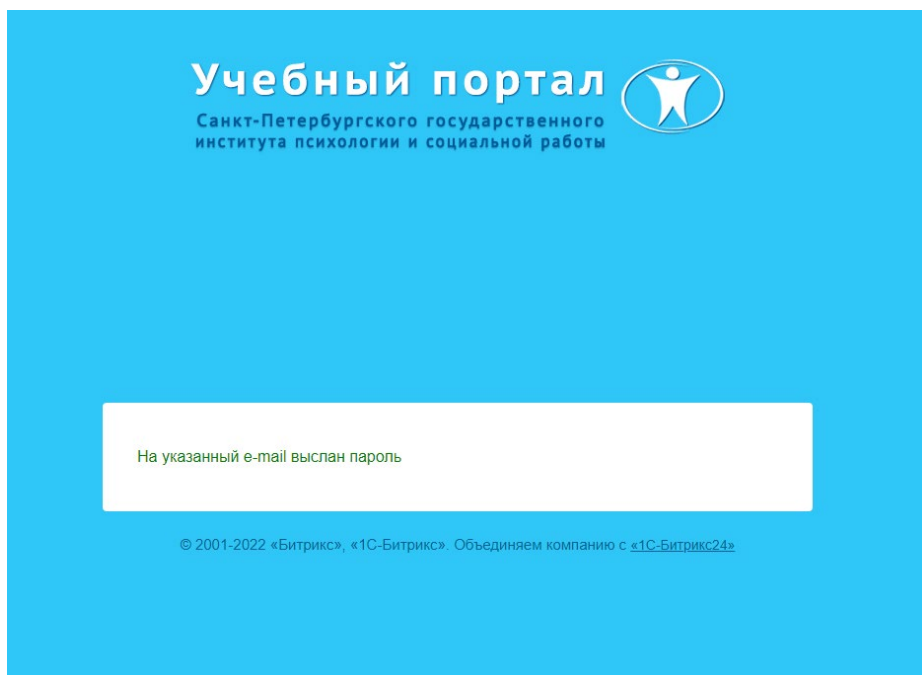
Номер студенческого билета*

Электронная почта*

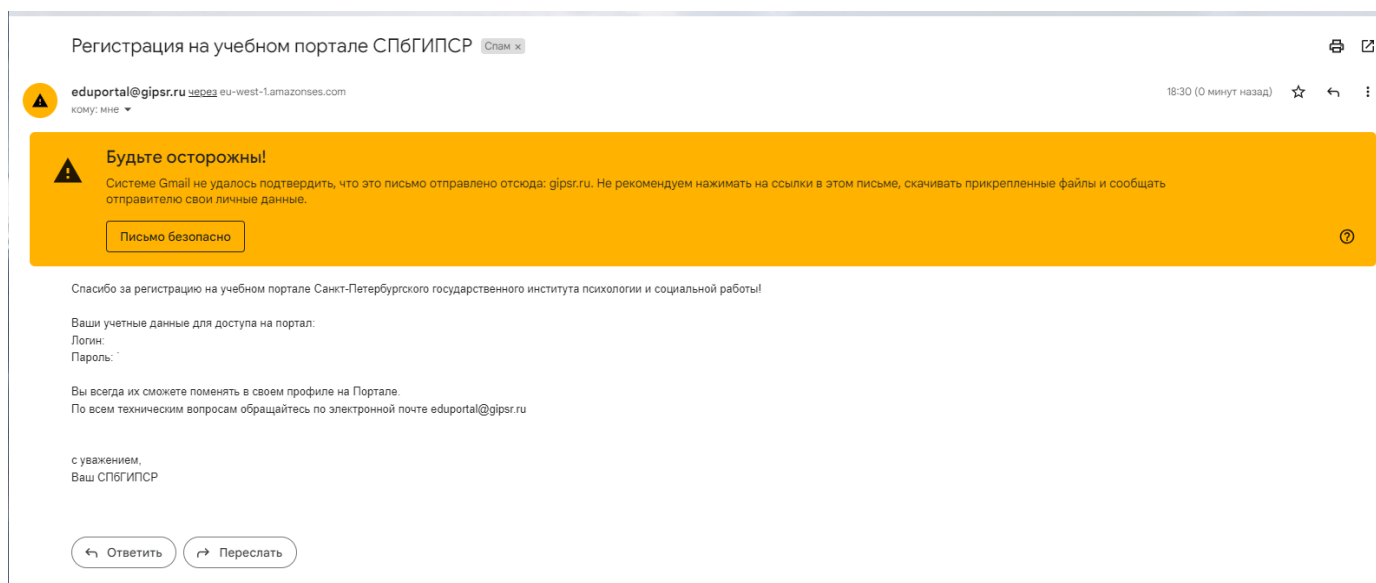
Регистрация

© 2001-2022 «Битрикс», «1С-Битрикс». Объединяем компанию с «1С-Битрикс24»

Шаг 4. После заполнения формы, нажать «Регистрация». Перейти на почту, которую вы указывали в форме, зайти в папку СПАМ и найти там логин и пароль от своего личного кабинета.



Образец письма, который придет на почту



Шаг 5. Перейти в начальную страницу (как в шаг 1.) и ввести логин и пароль указанные в письме и нажать «Войти». Далее вы переходите в свой личный кабинет студента.

Учебный портал
Санкт-Петербургского государственного
института психологии и социальной работы

Авторизация

Битрикс24

s:

.....

Запомнить меня на этом компьютере

Зарегистрироваться

Зарегистрироваться абитуриенту

Войти [ЗАБЫЛИ СВОЙ ПАРОЛЬ?](#)

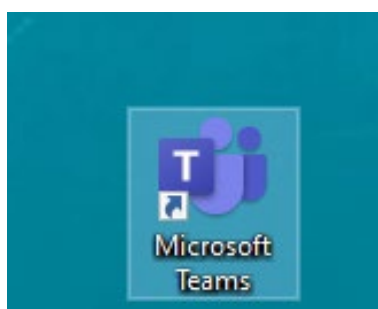
© 2001-2022 «Битрикс», «1С-Битрикс». Объединяем компанию с «1С-Битрикс24»

Так же на сайте института Вы можете найти инструкцию по регистрации на Учебном портале.
Главная ➡ Образование ➡ Образовательные сервисы

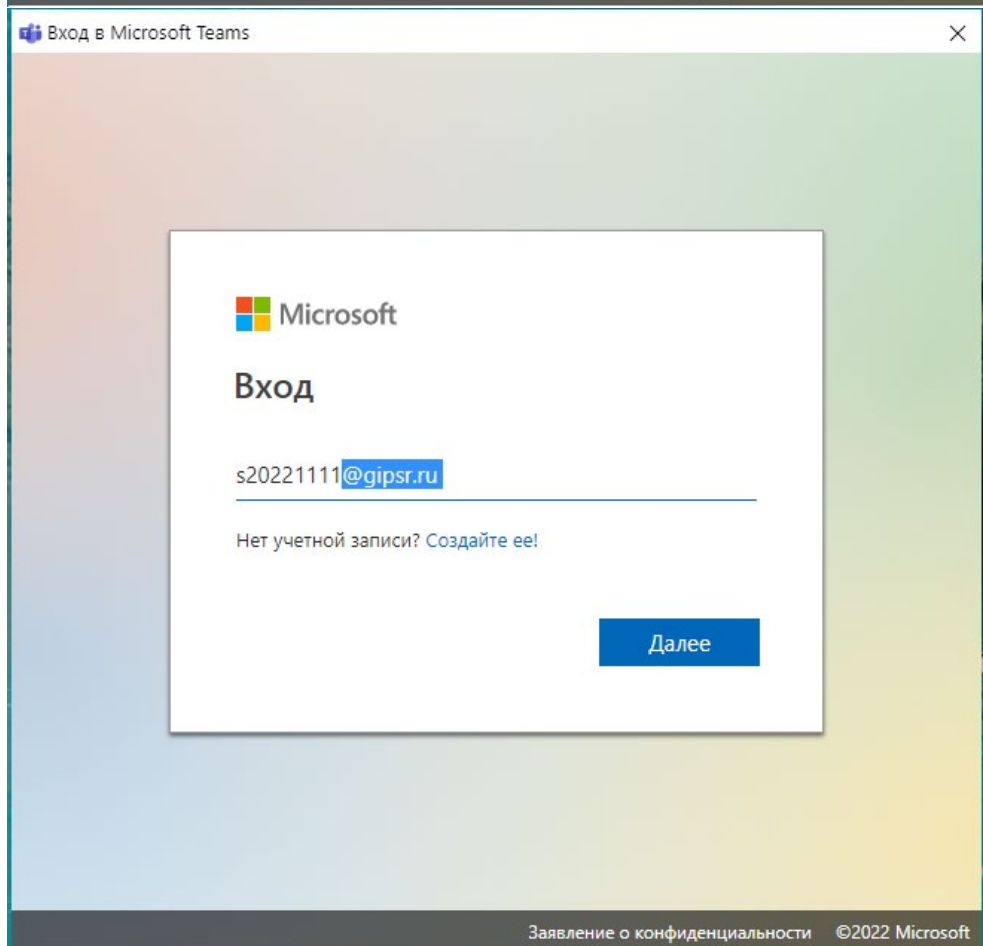
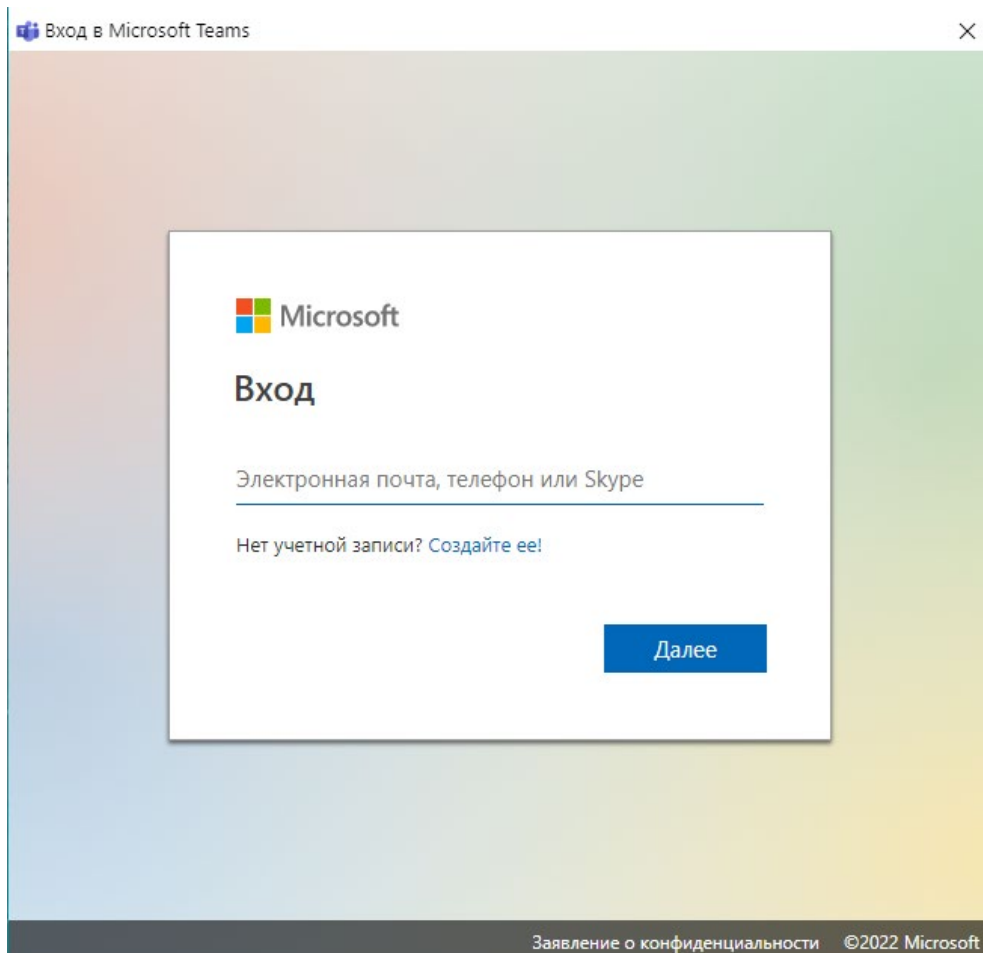
<https://psysocwork.ru/obuchayushhimsya/obrazovatelnye-servisy/avtorizaciya-studentov-na-uchebnom-portale/>

Для того, чтобы зарегистрироваться в программе MC Teams следуйте следующим шагам:

ШАГ 1. Необходимо скачать на компьютер или мобильный телефон программу MC Teams. Найти её можно на официальном сайте <https://www.microsoft.com/ru-ru/microsoft-teams/download-app>) или в мобильном магазине приложений.



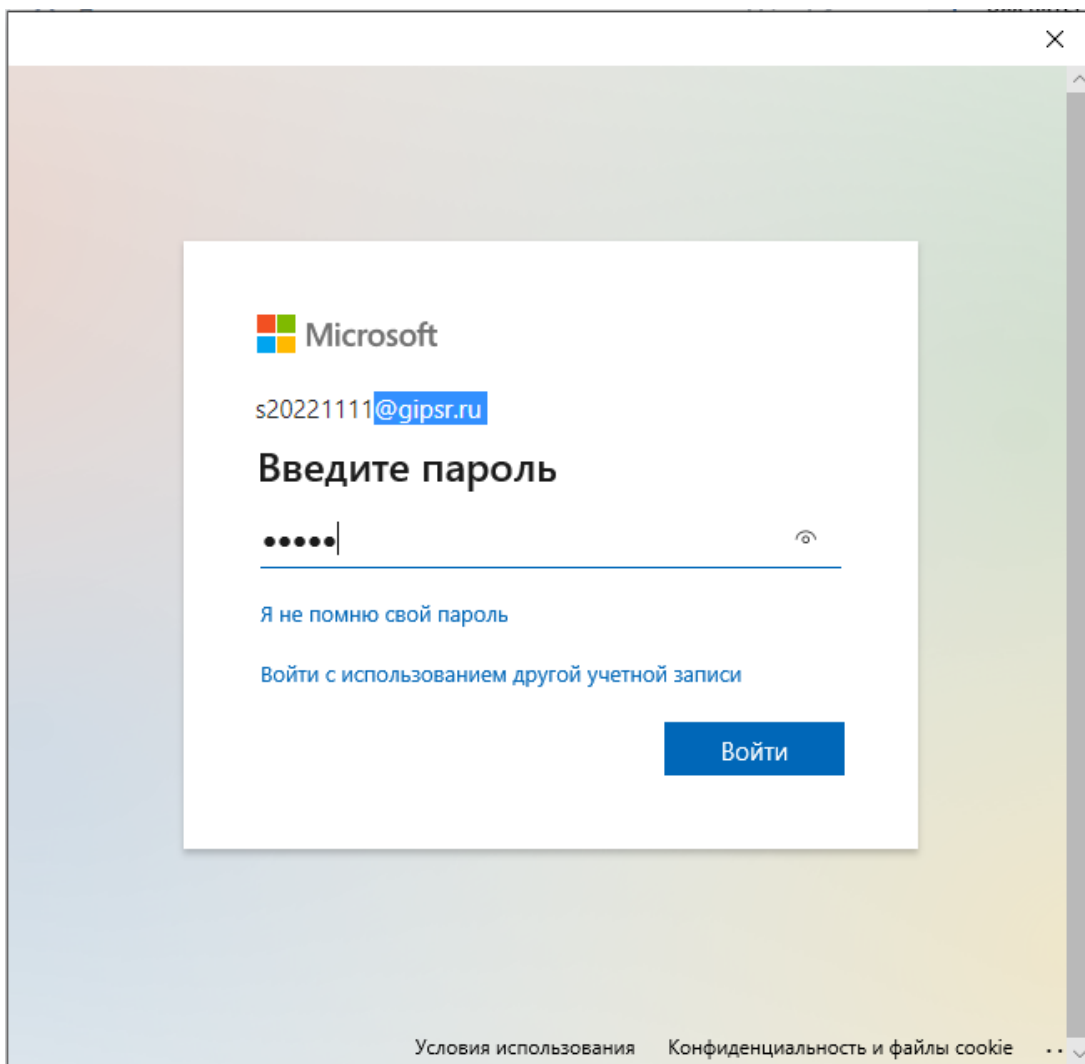
ШАГ 2. Откройте приложение. В окошке введите **логин своей учетной записи от Учебного портала** и **добавьте в конце @gipsr.ru** и нажмите кнопку «Далее»



ШАГ 3. Введите пароль, который пришел вам в письме от Учебного портала.

Пароль для программы MS Teams и Учебного портала ОДИНАКОВЫЙ.

И нажмите кнопку «Войти»



Microsoft

s20221111@gipsr.ru

Введите пароль

.....

[Я не помню свой пароль](#)

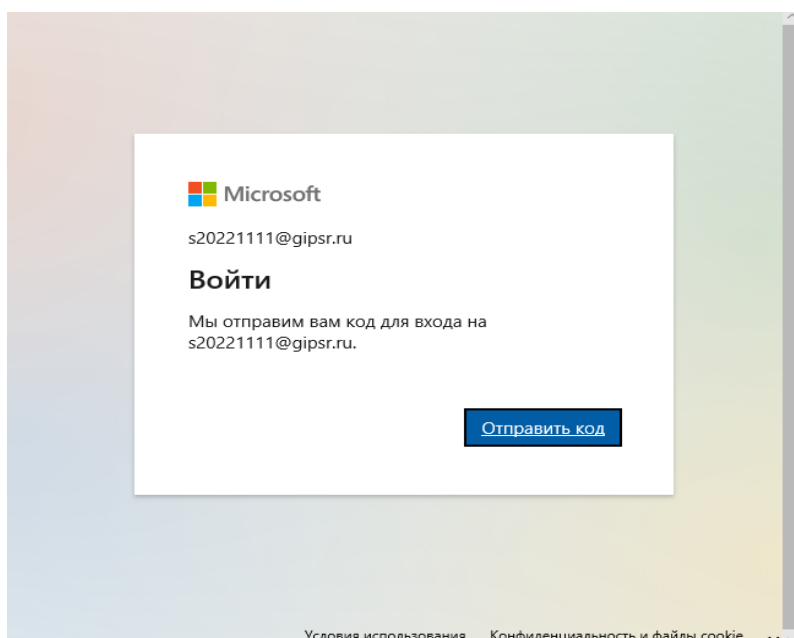
[Войти с использованием другой учетной записи](#)

[Войти](#)

[Условия использования](#) [Конфиденциальность и файлы cookie](#)

Если вы не можете зайти или выдает вот такое окно, то вы ввели логин неверно!

Вернитесь на шаг назад и еще раз проверьте ВНИМАТЕЛЬНО свои данные.



Microsoft

s20221111@gipsr.ru

Войти

Мы отправим вам код для входа на s20221111@gipsr.ru.

[Отправить код](#)

[Условия использования](#) [Конфиденциальность и файлы cookie](#)

ШАГ 4. Если вы все сделали правильно и смогли зайти в свою учетную запись, необходимо открыть вкладку «команды», где вы найдете собрание студентов, поступивших на очно-заочную форму обучения с применением ДОТ.

